

Communiqué de presse – Juillet 2022

## TIM Composites habille les Tanneries du Puy-en-Velay



### Les Tanneries du Puy-en-Velay s'offrent une nouvelle peau

Fondées en 1946 à Chadrac (43), les Tanneries Du Puy ont bâti leur renommée sur un savoir-faire de tradition dans la fabrication du cuir de veau haute gamme.

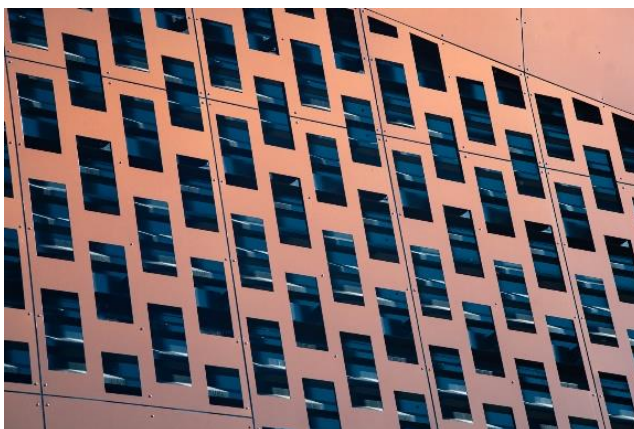
Des travaux de restructuration complète ont été entrepris ayant pour objectifs de sécuriser le site auprès du personnel, de moderniser l'outil de production et de sublimer la « Halle Rivière » représentant le cœur de la Tannerie.

## Une façade emblématique aux lignes épurées et structurantes

TIM Composites est fier d'avoir habillé la façade de 1925 m<sup>2</sup> en aluminium composite teinte rouille - Natural Copper 434 rappelant le tannage et la couleur du cuir.

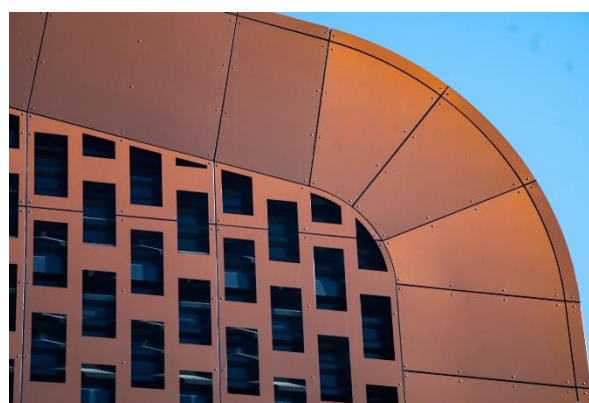
Les pignons sont valorisés par une double façade en Alucobond® ajourée avec une trame régulière jouant sur les effets cuivrés et se prolongeant sur la rive cintrée de la toiture sur plus de 150 mètres de longueur. L'habillage plein et perforé fait référence au grain de la peau et la dentelle du Velay.

Ce dernier est mis en valeur par l'éclairage naturel et l'éclairage artificiel aux abords du bâtiment.



## Un système de pose optimal

TIM Composites a réalisé la transformation des panneaux composites situés en façade et fixés sur des ossatures Oméga 32, laqués en RAL 7016. Afin d'optimiser l'assemblage et la pose sur chantier, le choix s'est porté sur le système de fixation riveté 2 côtés [TIM 2C](#). Les panneaux ont été livrés pré-perçés pour assurer l'alignement en façade. Finition avec rivet laqué à la teinte du matériau pour plus d'esthétisme.



## Fiche technique

Maîtrise d'œuvre : ARCHIGROUP (Limonest) et INGEGROUP

Maîtrise d'ouvrage : Les Tanneries du Puy (Chadrac), D2P - AMO (Lyon) et GV - Conseil AMO Environnement (Reims)

Entreprise de pose : Gécape Sud

Panneaux aluminium composites : ALUCOBOND®, Natural Copper 434

Photographe : @jimmy\_spacetime\_odyssey

Période de réalisation : 2019 – Début 2022

---

## À propos de TIM Composites

Expert dans la transformation de panneaux aluminium et aluminium composite, TIM Composites accompagne et conseille ses clients de l'esquisse à la réception de leurs projets architecturaux.

Afin de s'adapter au mieux aux cahiers des charges de ses clients, l'entreprise met à leur disposition une large gamme de panneaux et de systèmes de pose.

Son Bureau d'études apporte des solutions techniques à chaque construction en fonction de son esthétisme et de sa complexité.

Toute l'équipe a pour objectif commun de satisfaire leurs clients en apportant des solutions personnalisées pour chaque projet.

**TIM Composites** : 14 rue de la Gâtine - 49300 CHOLET | 02 41 64 53 24 | [www.timcomposites.fr](http://www.timcomposites.fr)

---

Télécharger les visuels : <https://app.box.com/s/4wg7740hitr925qfwu24a7z7bruiswem>

Télécharger le dossier de presse : [DP-TIM-Composites-embellisseur-de-facade-depuis-plus-de-25-ans\(8\).pdf](#)

## Contact Presse

Maëva MACQUIGNEAU

[m.macquigneau@timcomposites.fr](mailto:m.macquigneau@timcomposites.fr) - Tél : 02 72 77 25 07

