

REVALU

Système de fixation invisible pour cassettes en aluminium

PRINCIPE

Système de pose par emboîtement sur clavettes.

Applications

Architecture de façade horizontale et verticale aux formes rectilignes ou courbes.

Les +

- Fixations invisibles
- Simplicité de pose
- Système économique
- Aucune fixation apparente dans les joints creux
- Système sous cahier des charges SOCOTEC
- Classement feu A1

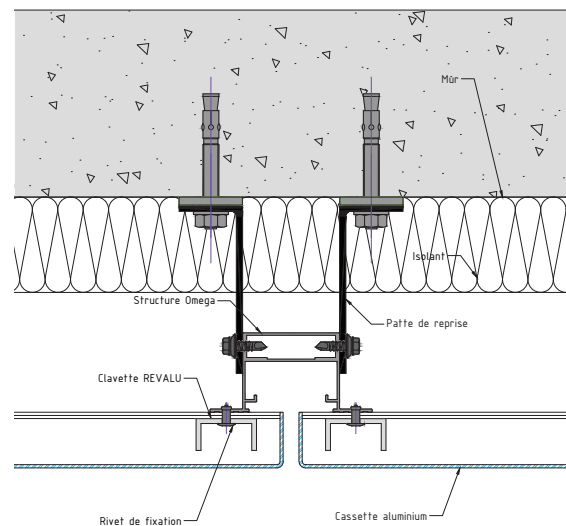
Mise en œuvre

- Fixation des profils omégas ou T verticaux
- Pose des cassettes par emboîtement sur clavettes d'accrochage

Le pack système

- Cassettes prêtes à poser
- Profils d'ossature T ou omégas
- Clavettes inox

Coupe horizontale



Coupe verticale

