

TIM 4C

Système de fixation rivetée ou vissée 4 côtés pour panneaux aluminium composite

PRINCIPE

Système de pose par fixation frontale rivetée ou vissée sur quatre côtés.

Applications

Architecture de façade horizontale et verticale.

Les +

- Profil invisible dans le joint creux
- Possibilité de fermer le joint creux avec un simple pli
- Finition avec rivet ou vis laqué(e) à la teinte du matériau ou avec cache rivet / visse
- Panneau pré-percé pour assurer l'alignement en façade
- Système de fixation drainant
- Vis autoforeuse non filetée sous tête permettant un serrage modéré et la dilatation du panneau

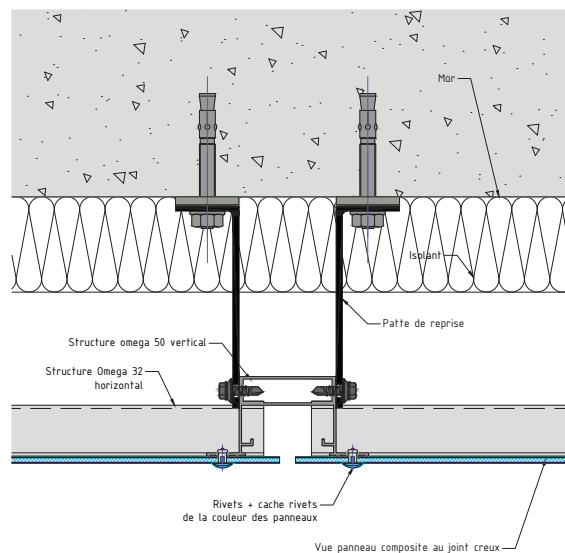
Mise en œuvre

- Fixation verticale des profils omégas de l'ossature entaillés aux entraxes des joints horizontaux
- Emboîtement des profils oméga horizontaux
- Rivetage / Vissage des 4 côtés du panneau sur les profils

Le pack système

- Panneaux prêts à poser
- Profils d'ossature omégas
- Rivets ou vis de fixation

Coupe horizontale



Coupe verticale

