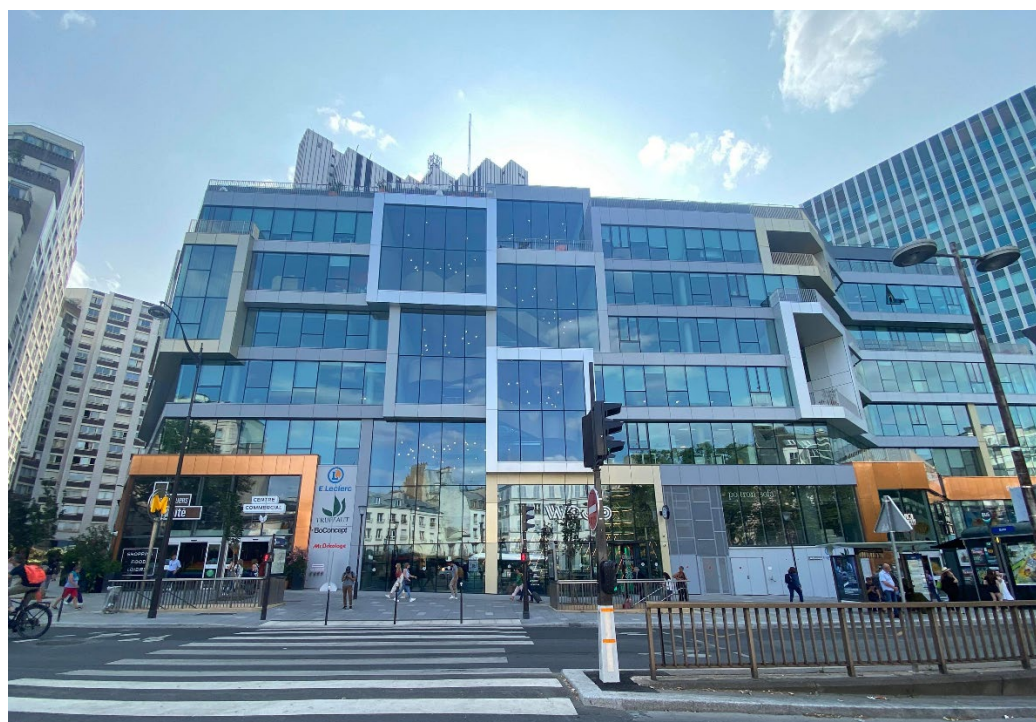


Communiqué de presse – Juin 2023

La façade composite de la Gaîté Montparnasse : un véritable théâtre urbain



La mairie de Paris souhaitait rénover en profondeur le quartier Montparnasse ayant pour objectifs de « réparer le traumatisme de l’urbanisme des années 70 » et de restituer l’identité forte de ce quartier emblématique de Paris. La réhabilitation de l’îlot Gaîté Montparnasse en faisait bien entendu l’objet.

Construit en 1974, par l’architecte Pierre DUFAU (1908-1985), le projet initial « l’îlot Vandamme » était emblématique et se démarquaient notamment par la force de ses lignes verticales. Le bâtiment principal accueillait auparavant un centre commercial, des bureaux, une bibliothèque, un parking souterrain et le mythique hôtel Pullman. Ce dernier était l’un des gratte-ciels les plus hauts et les plus distingués de Paris. Ce bâtiment d’envergure aux lignes impeccables témoignait de la

tradition urbanistique de son époque.

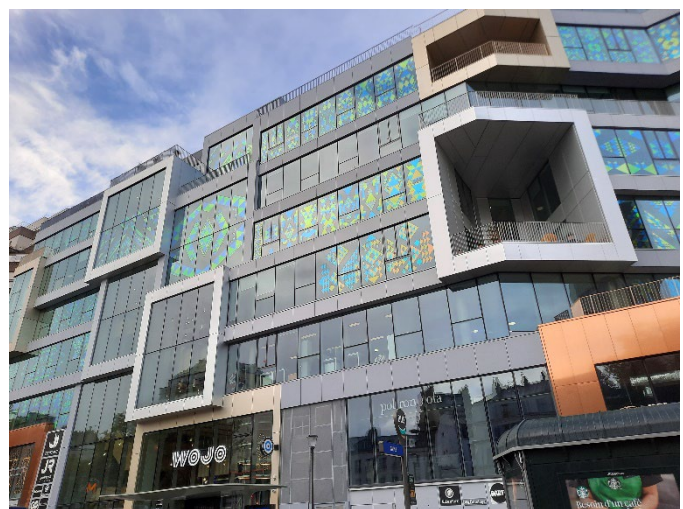
Cette île urbaine posée sur un socle de béton et habillée de façade en verre ainsi que de treillis d'acier rouge ne correspondaient plus aux besoins et à l'environnement actuels : usages piétons, espaces publics peu accueillants, manque d'éclairage naturel dans les bureaux, galerie commerciale désuète, parking commercial surdimensionné, ...

Levé de rideau sur la réinterprétation de l'îlot Gaîté Montparnasse

Selon les principes de l'économie circulaire, les architectes de l'agence MVRDV ont souhaité réutiliser les parties importantes et l'âme de la structure précédente des années 1970 en tirant bénéfice de la volumétrie du bâtiment existant. Leur finalité était de redonner à l'îlot une échelle humaine ancrée dans son environnement et s'ouvrant sur la ville. Ils ont ainsi rationalisé les espaces déjà existants : hôtel, centre commercial, bureaux et bibliothèque. Pour plus de mixité, des logements sociaux et un jardin d'enfants ont vu le jour. De nouveaux bâtiments ont été construits pour le densifier. Les surfaces dédiées aux commerces et bureaux ont été étendues. Répondant aux enjeux environnementaux actuels, le bâtiment respecte les critères HQE (Haute Qualité Environnementale) et accompagne le développement de mobilités douces.

Changement de décor : harmonie des couleurs et mises en scène sont les maîtres mots de cette nouvelle façade

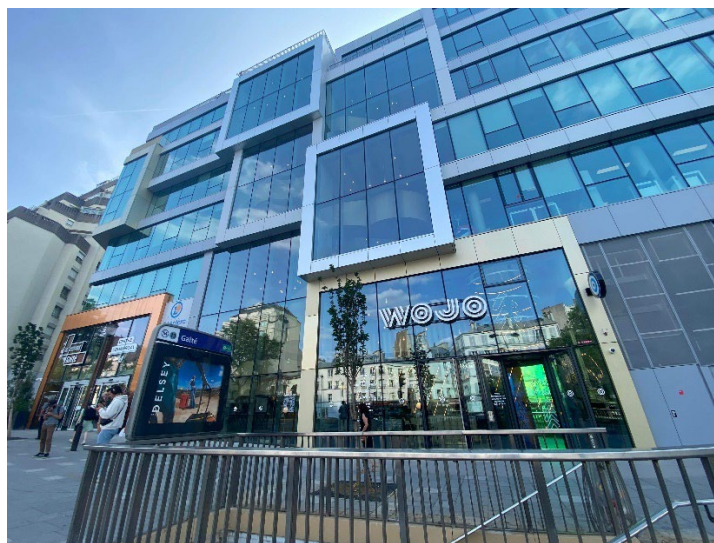
Le traitement architectural des façades a également fait l'objet d'une attention particulière. Aujourd'hui, le bâtiment offre une façade cohérente avec de grandes ouvertures. La façade est traitée de façon ludique mettant en scène chaque composante grâce aux différents tons de revêtements, de divers retraits et surplombs sur plusieurs étages. Les volumes sont



comme emboîtés les uns aux autres, en débord de l'alignement de façon aléatoire et de tailles différentes. La fragmentation des façades, telle un patchwork de boîtes permet de dynamiser l'architecture et de retrouver une échelle plus humaine de l'îlot. Chaque élément diffère par sa

taille, son utilisation, sa couleur et ses matériaux.

Les façades en composite imaginées par MVRDV et conçues par TIM Composites confère une identité forte à l'îlot Gaîté Montparnasse et le choix des nuanciers traduit la variété de fonctions. En effet, la multiplicité des teintes aux nuances cuivrées et grises confère une allure dynamique au bâtiment. TIM Composites a réalisé le façonnage des cassettes aluminium composite pour son partenaire SARMATES. Ce système de fixation invisible par accrochage latéral sur étriers pré-réglés est à la fois esthétique et technique.



Fiche technique

Maître d'ouvrage : Unibail-Rodamco-Westfield

Maître d'œuvre : MVRDV, SRA ARCHITECTES

Client : SARMATES

Système de pose : TIM K7 ÉTRIER, système de fixations invisibles par accrochage latéral pour cassettes aluminium composite.

Matériaux : LARSON Real anodize naturel, Light Grey 7035, Window Grey 7040, Dusty Grey, Basalt grey 7012

À propos de TIM Composites

Expert dans la transformation de panneaux aluminium et aluminium composite, TIM Composites accompagne et conseille ses clients de l'esquisse à la réception de leurs projets architecturaux.

Afin de s'adapter au mieux aux cahiers des charges de ses clients, l'entreprise met à leur

disposition une large gamme de panneaux et de systèmes de pose.

Son Bureau d'études apporte des solutions techniques à chaque construction en fonction de son esthétique et de sa complexité.

Toute l'équipe a pour objectif commun de satisfaire leurs clients en apportant des solutions personnalisées pour chaque projet.

TIM Composites : 14 rue de la Gâtine - 49300 CHOLET | 02 41 64 53 24 | www.timcomposites.fr

Télécharger les visuels : <https://app.box.com/s/pw4ez75q2w40l9n0bg2uj5bjesi4navk>

Télécharger le dossier de presse : [DP-TIM-Composites-embellisseur-de-facade-depuis-plus-de-25-ans \(8\).pdf](#)

Contact Presse

Maëva MACQUIGNEAU

m.macquigneau@timcomposites.fr - Tél : 02 72 77 25 07



